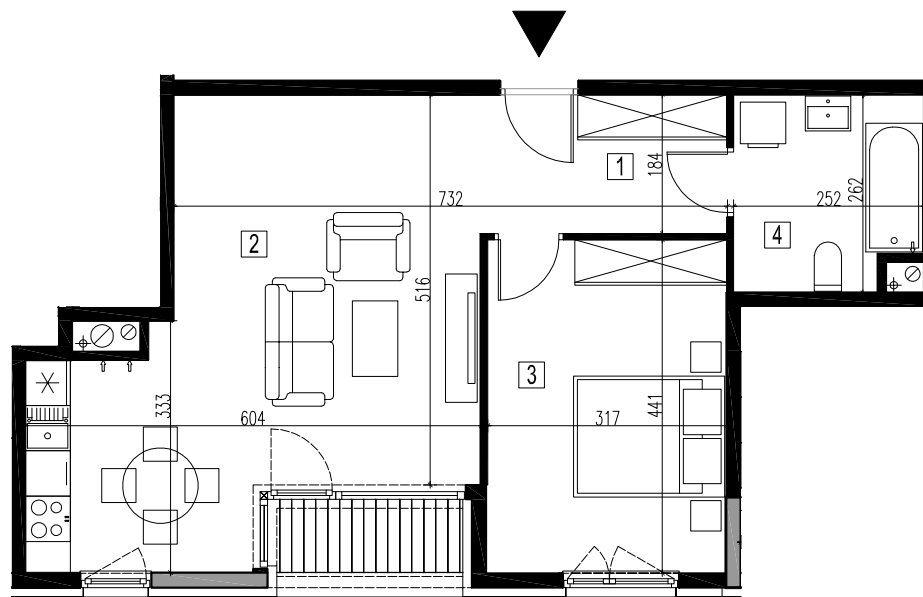
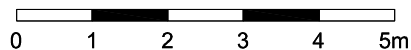




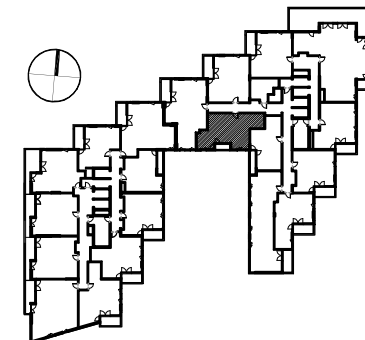
# BUDYNEK MIESZKALNY Z LOKALAMI USŁUGOWYMI I GARAŻEM PODZIEMNYM PRZY AL. BOHATERÓW WRZEŚNIA W WARSZAWIE



 ŚCIANY MUROWANE  
 ŚCIANY ŻELBETOWE

DOPUSZCZA SIĘ ZMIANY POWIERZCHNI LOKALU MIESZKALNEGO ZGODNIE Z ZAPISAMI UMOWY.

RYСУNKI NIE ZAWIERAJĄ ROZWIĄZAŃ PROJEKTOWYCH ZWIĄZANYCH Z ZAGOSPODAROWANIEM TERENU TAKICH JAK UKSZTAŁTOWANIE TERENU, LOKALIZACJA I PRZEBIEG INSTALACJI PODZIEMNYCH TAKICH JAK: INSTALACJE WOD - KAN, DESZCZOWA, ENERGETYCZNA, TELETECHNICZNA, WENTYLACJI.



NR LOKALU	B.10.111	
NR KONDYGNACJI	10 (9 piętro)	
ILOŚĆ POKOI	2	
POW.MIESZKANIA	54,1	m <sup>2</sup>
POW. BALKONU/LOGGI	2,5	m <sup>2</sup>
POW.TARASU	-	m <sup>2</sup>
POW.OGRODU	-	m <sup>2</sup>
1	HOL	6,0 m <sup>2</sup>
2	POKÓJ DZIENNY + ANEKS KUCH.	27,8 m <sup>2</sup>
3	SYPIALNIA	14,0 m <sup>2</sup>
4	ŁAZIENKA	6,3 m <sup>2</sup>
BRANŻA	ARCHITEKTURA	
SKALA	1:100	

**MKC ARCHITEKCI**  
MIERZEJEWSKI KASPRZYCKI CZAPLICKI

MIERZEJEWSKI KASPRZYCKI CZAPLICKI ARCHITEKCI SP. Z O.O.  
07-174 WARSZAWA UL. TARNOWIECKA 13 9416x 0-221 612 44 88, 612 43 44 e-mail: biuro@mkc.com.pl  
TEN RYSUNEK OBJEKTU JEST PRAWAMI AUTORSKIMI FIRMY MIERZEJEWSKI KASPRZYCKI CZAPLICKI ARCHITEKCI SPÓŁKA Z O.O. I NIE MOŻE BYĆ UŻYWANY BĄDŹ REPRODUKOWANY W CZĘŚCI LUB W CAŁOŚCI PRZY WYKORZYSTANIU DO PRAC BUDOWLANYCH BEZ PRZEMNEJ ZGODY.